

Encuesta Población Activa. 4 trimestre.

LA CIUDAD REGISTRA DESCENSOS DEL PARO CONSECUENCIA DE LA DESTRUCCIÓN DE POBLACIÓN ACTIVA.

El año cierra para la ciudad con datos algo peores que los de hace un año.

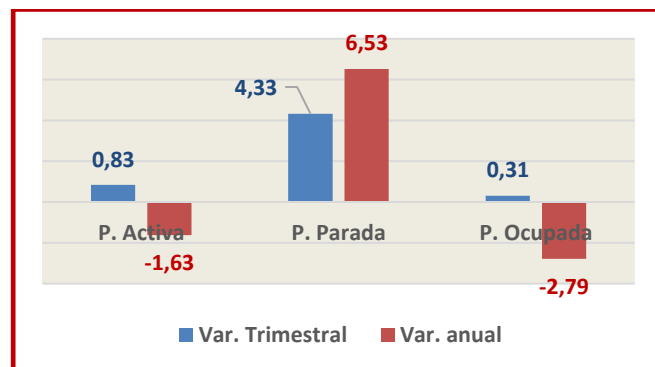
Con [tasas de actividad](#) y empleo por debajo de la media de la Comunitat y [tasas de paro](#) algo mejores, el año cierra para la ciudad con un crecimiento trimestral de la población activa consecuencia de la entrada de mujeres, un leve crecimiento trimestral [de la ocupación](#), también por el buen dato para las mujeres y un incremento trimestral del paro, incrementándose tanto para hombres como mujeres.

No se registra una buena evolución en las cifras anuales. Cae la [población activa](#), también la población ocupada, y se incrementa bruscamente la cifra de paro.

Tal y como se muestra en el gráfico de abajo, se observa una buena evolución respecto al trimestre anterior, salvo por el dato de la [población parada](#) que registra un incremento (del 4,33%). La evolución trimestral es muy similar a la de la Comunitat, crece [la actividad](#) y el empleo pero el mercado no es capaz de absorber la población que quiere trabajar lo que provoca un incremento de la población en paro.

En cuanto a la evolución anual, los datos son bastante regulares. La población activa y [ocupada](#) se reduce y se incrementa la población parada. Tal y como se muestra en el gráfico de abajo, la población activa y ocupada se reduce en la ciudad, -1,63% y -2,79%, respectivamente. La población parada se incrementa en un 6,53% respecto a cifras de hace un año.

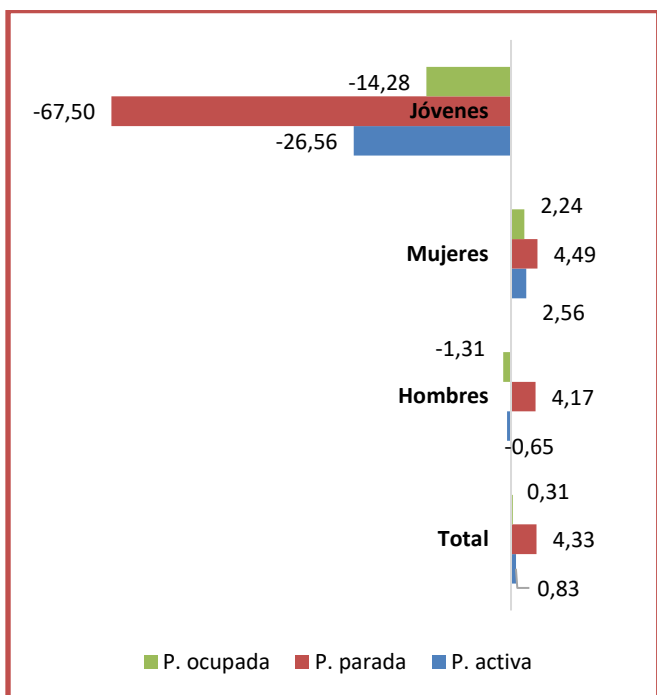
GRAFICO 1. COMPARATIVA EVOLUCIÓN TRIMESTRAL Y ANUAL DE LAS PRINCIPALES VARIABLES (PORCENTAJE)



Grandes brechas para la población más vulnerable.

En el gráfico 2 se muestra los principales resultados por género y para las personas jóvenes.

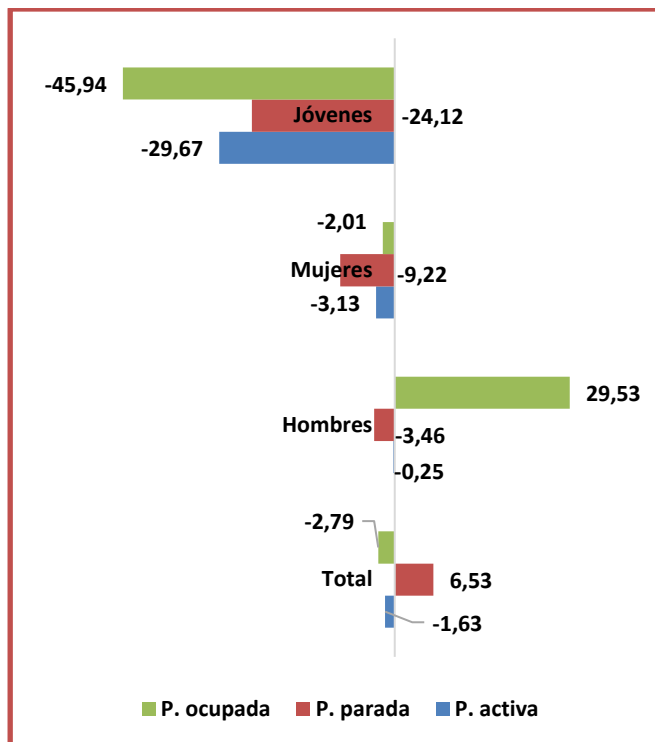
GRAFICO 2. COMPARATIVA EVOLUCIÓN TRIMESTRAL DE LAS PRINCIPALES VARIABLES POR GENERO Y EDAD (PORCENTAJE)



En un solo trimestre el paro se ha reducido entre la población más joven un 67,50%, pero también se ha reducido la población ocupada en más de un 14% y la activa en un 26%. Según la evolución de las variables anteriores, la bajada del paro es consecuencia de la reducción de la población activa joven, ya que no se crea empleo.

Los resultados trimestrales son algo mejor para las mujeres, ya que crece el número de mujeres activas y ocupadas respecto al trimestre anterior, aunque ha crecido el paro.

GRAFICO 3. COMPARATIVA EVOLUCIÓN ANUAL DE LAS PRINCIPALES VARIABLES POR GENERO Y EDAD (PORCENTAJE)



En el gráfico 3, se muestran las principales variables según evolución anual. Como se puede observar son los más jóvenes los que peor resultado registran. A pesar de que se reduce el paro, esta bajada no es consecuencia de la creación de empleo, sino de la reducción de la población activa, que cae casi un 30% respecto a cifras del año anterior. Por lo tanto, crece la población inactiva joven.

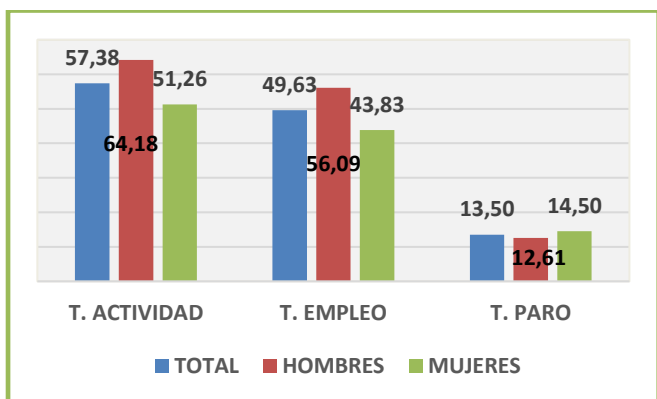
Solo se crea empleo para los hombres ya que respecto a cifras de hace un año hay casi un 30% más de hombres que han encontrado empleo y

también la población activa registra un leve incremento para estos.

Las cifras para las mujeres, son malas, hay menos mujeres con empleo y activas que hace un año. Y al igual que para los más jóvenes, se reduce el paro por el descenso de mujeres activas.

Las tasas reflejan grandes desigualdades y grandes brechas.

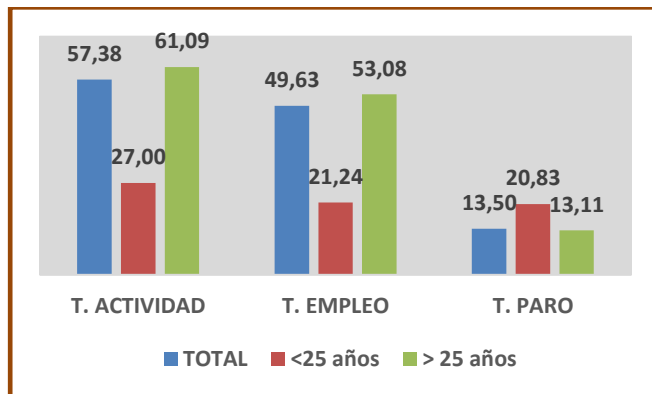
GRAFICO 4. COMPARATIVA PRINCIPALES TASAS SEGÚN GÉNERO (PORCENTAJE).



Tal y como se observa en el gráfico 4, las mujeres registran [tasas de actividad y ocupación](#) menores que los hombres. La tasa de actividad es casi 13 puntos menor y la de empleo algo más de 12 puntos. En cambio, la de paro es casi dos puntos mayor que la de los hombres.

CAE EL NÚMERO DE VIVIENDAS CON “MÁS DE UN ACTIVO” Y CON “TODOS LOS ACTIVOS OCUPADOS”.

GRAFICO 5. COMPARATIVA PRINCIPALES TASAS SEGÚN EDAD (PORCENTAJE).



Según gráfico de arriba se reflejan las brechas y desigualdades instaladas en las tasas según edad, en concreto para menores y mayores de 25 años.

Los y las jóvenes tienen tasas de actividad 34 puntos menor que el grupo mayor de 25 años, casi 32 puntos menor la tasa de empleo y la paro es casi 8 puntos mayor que para el grupo mayor de 25 años.

MENORES TASAS DE TEMPORALIDAD QUE LA COMUNITAT Y AMBITO NACIONAL.

La ciudad de València registra una [tasa de temporalidad](#) del 23,43%, lo que supone una reducción respecto a la tasa trimestral y anual. Este buen dato hay que tratarlo con prudencia ya que ha caído [el empleo asalariado](#) temporal e indefinido. Lo que significa que el trimestre y año anterior teníamos más empleo temporal pero también más indefinido.

GLOSARIO

Población Activa: Representa la población que tiene empleo y la población que no tiene, pero lo está buscando.

Población Parada: Representa la población activa que está buscando empleo

Población ocupada: Es la población mayor de 16 años que tiene empleo.

Tasa de actividad: Representa la proporción de la población en edad de trabajar que es activa.

Tasa de paro: Representa la proporción de la población activa que está parada

Tasa de empleo: Representa la proporción de la población en edad de trabajar que tiene un empleo.

Trabajo Asalariado: Representa el número de empleos por cuenta ajena. Este empleo puede ser temporal o indefinido.

Tasa de temporalidad: Representa el porcentaje de empleos asalariados que son temporales.

Paro de larga duración: Representa la población parada que lleva parada más de un año.