

INFORME DEL MOVIMIENTO LABORAL REGISTRADO

*Octubre
2018*

Secretaría de Formación, Empleo e Igualdad de Género

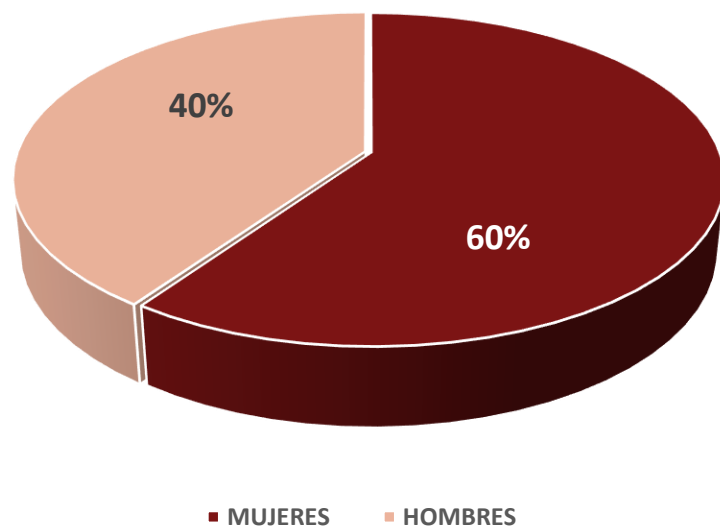


País
Valencià

PARO REGISTRADO, octubre 2018

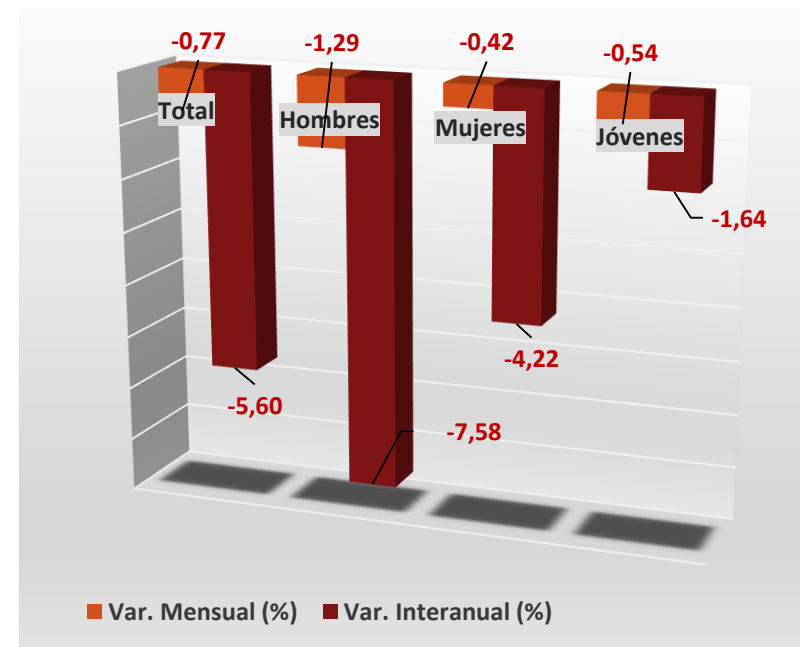
“Población parada inscrita en el Servicio público de Empleo”

El 60% de la población parada registrada son mujeres.



Reducciones del paro tanto mensuales como trimestrales.

Las reducciones afectan principalmente a los hombres.



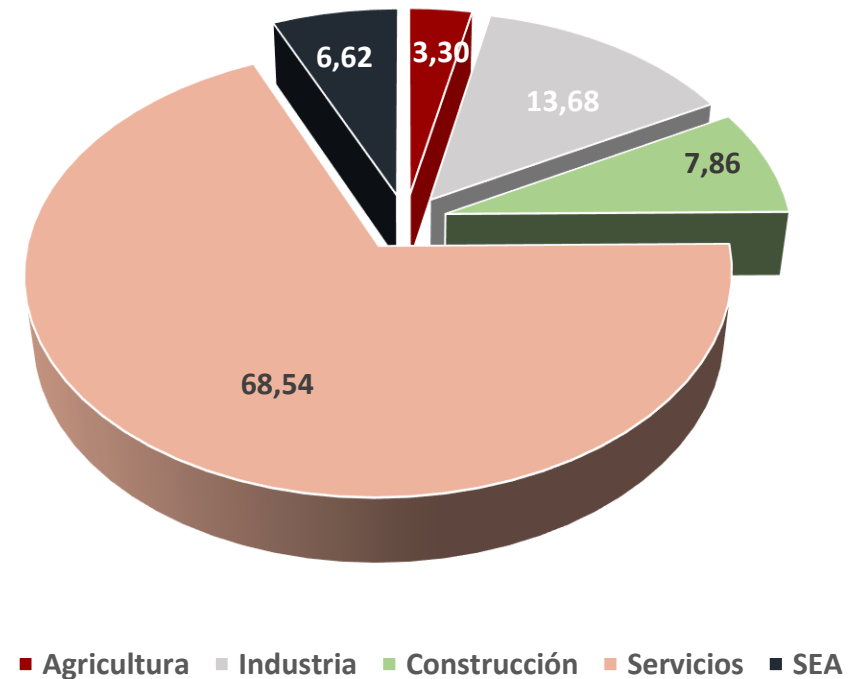
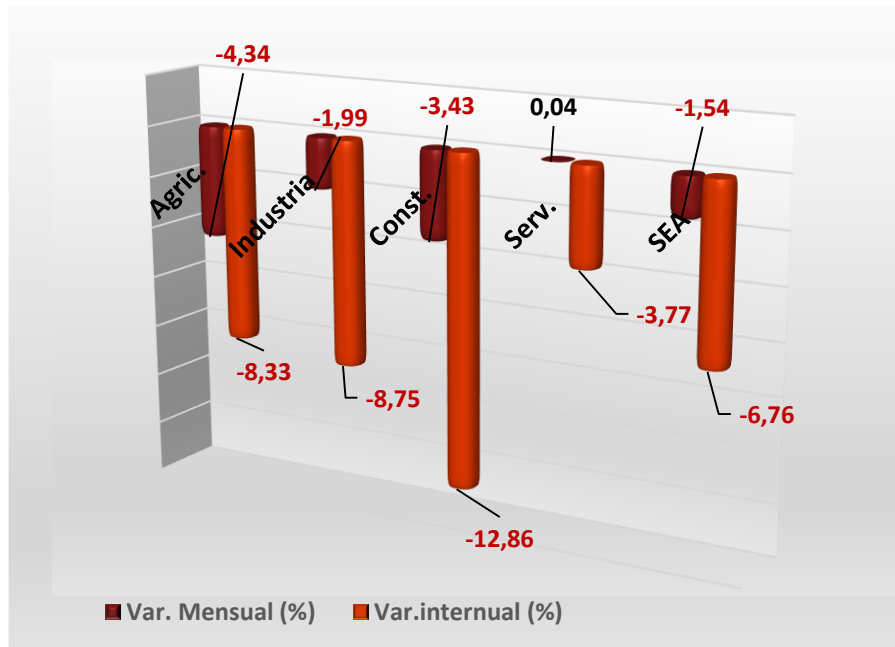
PARO REGISTRADO SECTORIAL, octubre 2018

“Población registrada como parada en cada sector”

Cae el paro en todos los sectores, sobre todo en agricultura.

Crece, levemente en servicios.

Cerca del 69% de la población parada procede del sector servicios.



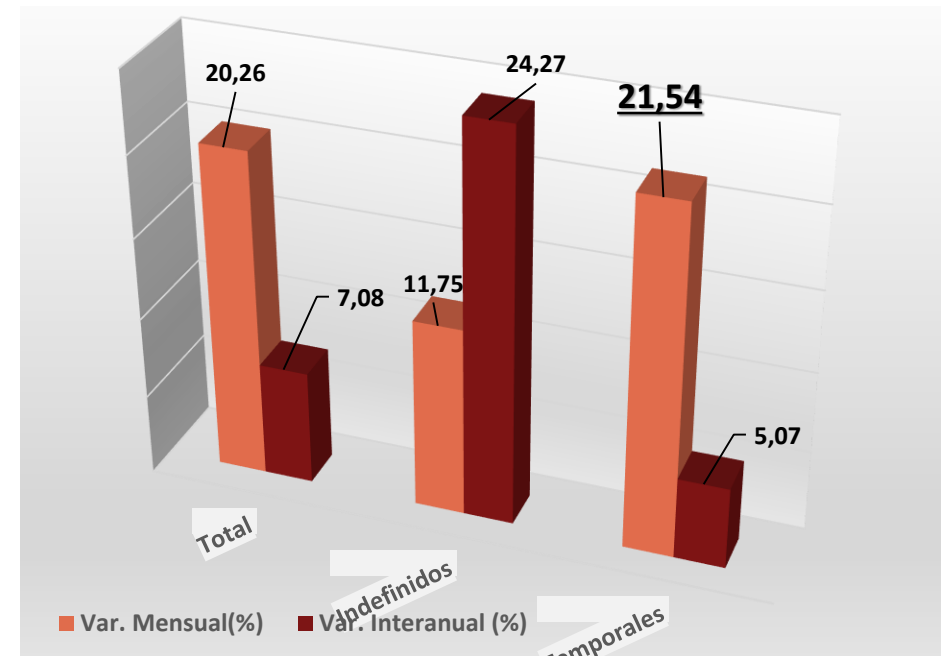
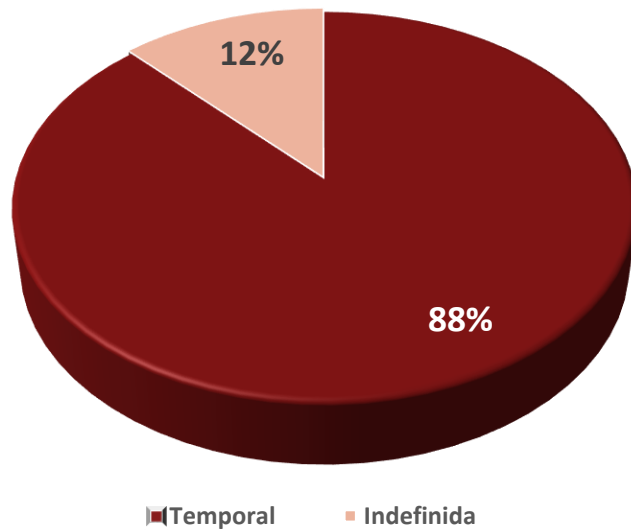
CONTRATACIÓN REGISTRADA, octubre 2018

“Número de contratos registrados en el mes”

La contratación temporal representa el 88% del total de contratación registrada.

Crece la contratación tanto mensual, como anual.

Crece la contratación indefinida y temporal, sobre todo esta última.



AFILIACIÓN A LA SEGURIDAD SOCIAL, octubre 2018 (I)

“Número de personas afiliadas al Sistema de Seguridad Social”

Crece la afiliación en las tres provincias, aunque de forma desigual.

Crece el número de cotizantes respecto al mes y año.



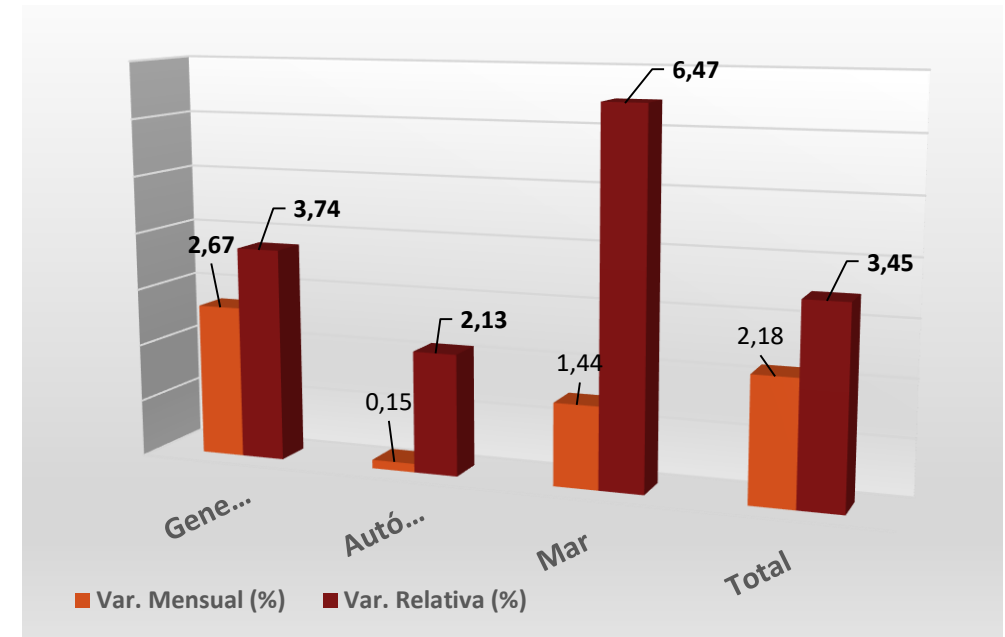
0,45 % cotizantes MÁS en ALICANTE.



3,26 % cotizantes MÁS en CASTELLÓN.



3,11 % cotizantes MÁS en VALENCIA.



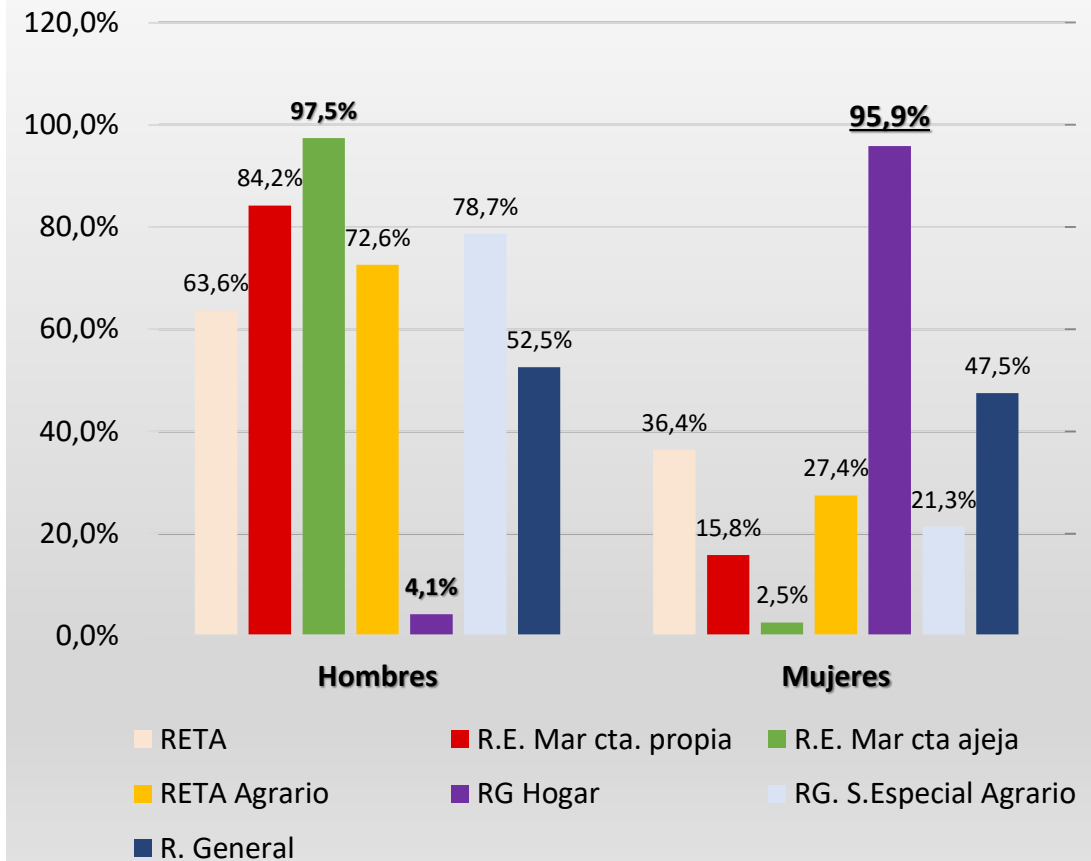
AFILIACIÓN A LA SEGURIDAD SOCIAL, octubre 2018 (II)

“Número de personas afiliadas al Sistema de Seguridad Social”

Brecha de género casi en la totalidad del Sistema y Regímenes de Seguridad Social:

- El 55% del total de cotizantes son hombres.
- El 45% son mujeres.
- **Subrepresentación de la mujer en todos los Sistemas y Regímenes, excepto en el del Hogar.**
- El 36% de los cotizantes al RETA son mujeres, el 64% son hombres.
- El 53% de cotizantes del Régimen General son hombres, el 47% son mujeres.

Porcentaje de cotizantes según género

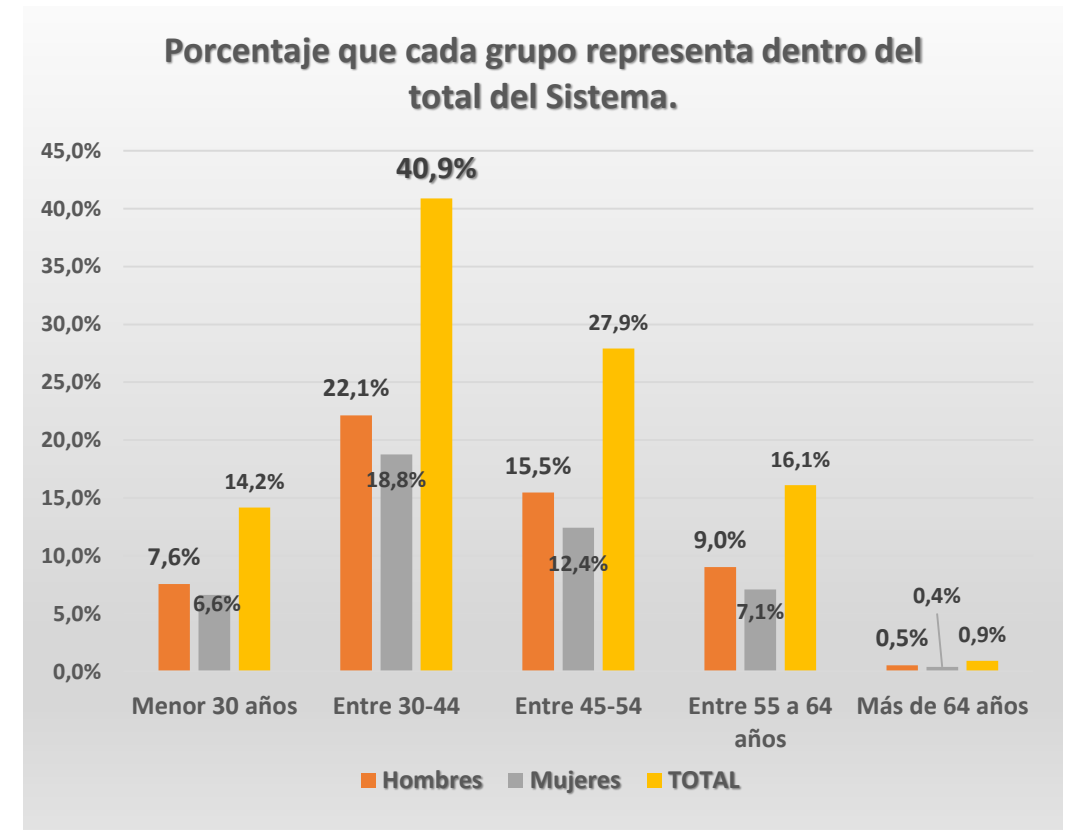


AFILIACIÓN A LA SEGURIDAD SOCIAL, octubre 2018 (III)

“Número de personas afiliadas al Sistema de Seguridad Social”

El 41% de los cotizantes son personas comprendidas en edades entre 30 a 44 años:

- Grandes brechas intergeneracionales.
- En todos los grupos de edad están subrepresentadas las mujeres.
- La mayor brecha se observa en el grupo entre 30 y 44 años, posiblemente consecuencia de su responsabilidad en la conciliación familiar.
- El grupo de edad menor de 30 años sólo representa el 14% del total de cotizantes.
- El grupo con mayor presencia dentro del Sistema es **el grupo de edad entre 30 a 44 años. Representa el 40,9% del total de cotizantes.**
- El grupo de edad entre 45 a 54 años representa el 27,9%.
- Los mayores de 55 años representan el 16,1% del total de cotizantes.

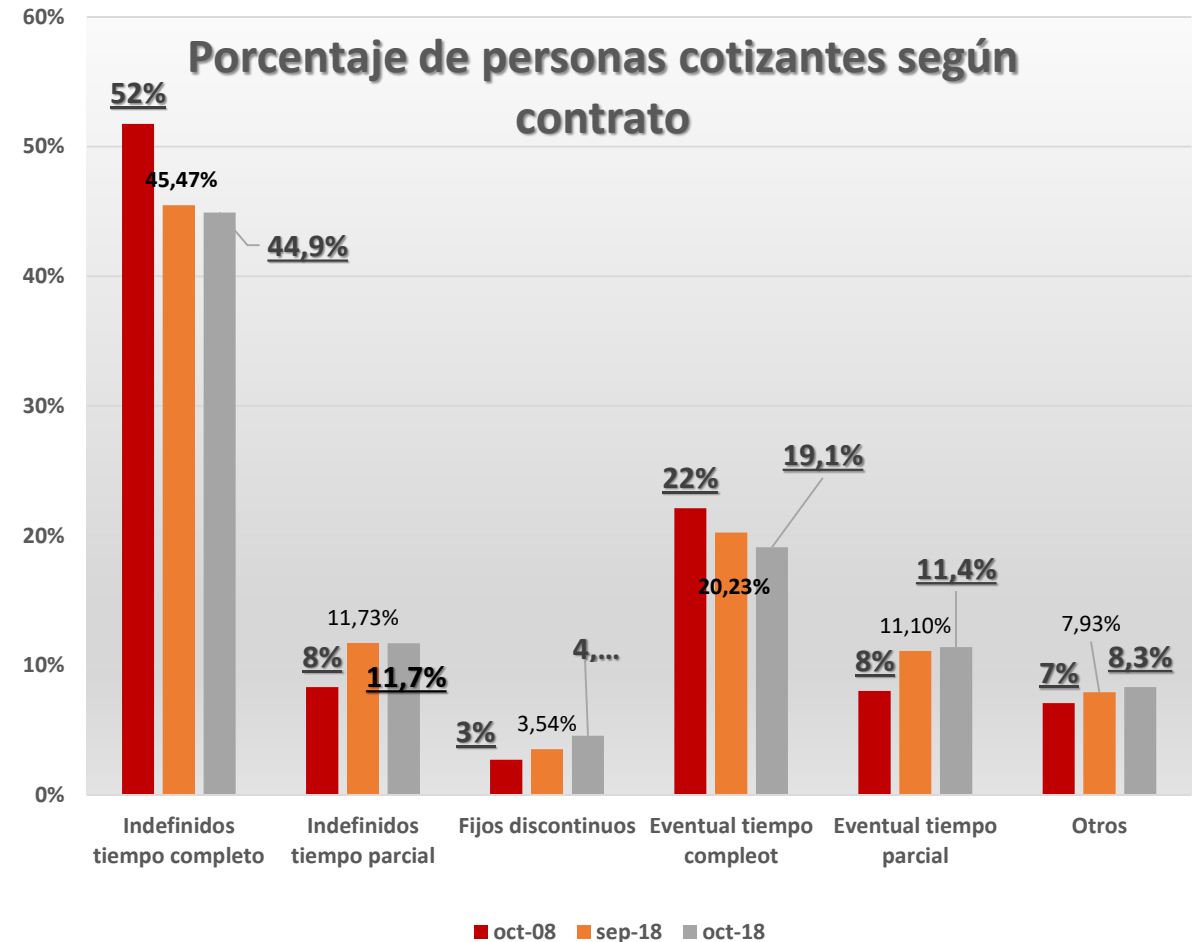


AFILIACIÓN A LA SEGURIDAD SOCIAL, Octubre 2018 (IV)

“Número de personas afiliadas al Sistema de Seguridad Social”

Evolución contratación en esta última década (2008-2018):

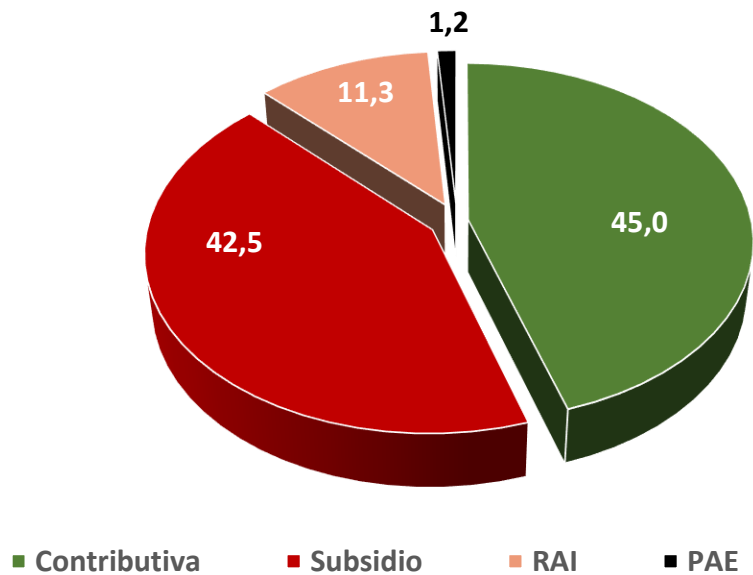
- En el gráfico, se muestra la evolución descendente de la contratación indefinida a tiempo completo. **Hace 10 años representaba el 52% del total, y hoy en día no llega al 45%.**
- La otra cara de la moneda es la evolución de la **contratación parcial indefinida** y fija discontinua. La primera **representaba, hace diez años un 8% y ahora casi el 12%**. La fija discontinua, representaba el 3% y hoy en día el 4,6%.
- También se han reducido los contratos temporales parciales, pero se han incrementado los contratos eventuales parciales.
- También se incrementa el número de contratos clasificados en la categoría de “otros”. Pueden tratarse de contratos de obra o servicio determinado.



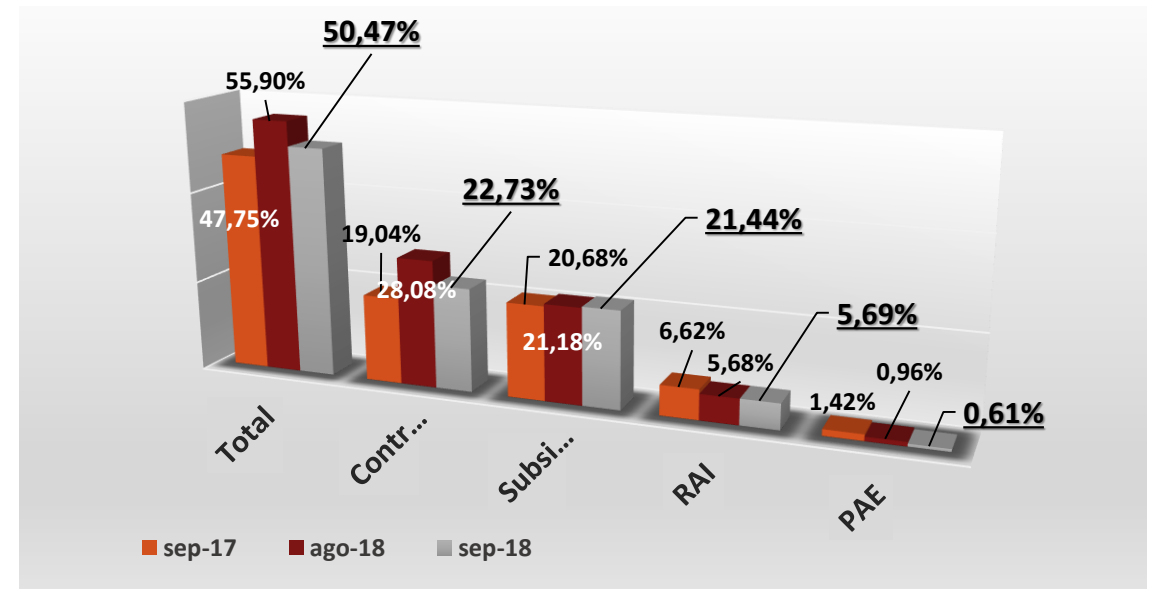
COBERTURA PRESTACIONES, septiembre 2018

“Representa la proporción de personas paradas que cobran alguna prestación”

El 45% de personas que cobran prestación es contributiva, cerca del 43% cobran subsidio, en torno al 11% cobran RAI y el 1,2% cobra la PAE.



Se reduce la cobertura respecto al mes y se incrementa respecto al año.



CONCLUSIONES

- Desciende el paro, principalmente, entre los hombres y mayores de 25 años.
- Las mujeres representan el 60% del total de población parada registrada.
- Crece la afiliación de forma muy desigual según Sistemas y territorios.
- **Los datos reflejan una realidad, las grandes brechas de género e intergeneracionales.**
- El 43% de los contratos indefinidos se celebran con mujeres, el 57% con hombres.
- Tendencia creciente de la parcialidad y temporalidad en las relaciones laborales.
- Nuestro mercado evoluciona hacia una mayor presencia de parcialidad tanto en relaciones indefinidas como temporales.
- Una subrepresentación de personas jóvenes y mujeres en todo el Sistema de Seguridad Social.
- Cae la tasa de cobertura de las prestaciones por desempleo, disminuye fuertemente, pasando del 55,90% al 50,47%. Así mismo cae el número de personas beneficiarias, actualmente cobran la prestación casi 20 mil personas menos que el mes pasado.
- **Evolución progresiva y persistente hacia la precarización del mercado valenciano, muestra de ello es el incremento progresivo de los contratos temporales y parciales que golpean más duramente a determinados territorios y a los grupos poblacionales más vulnerables (mujeres y jóvenes).**

DESDE LA UGT-PV, reivindicamos:

- **La erradicación de la Reforma Laboral**, que está provocando mayor flexibilidad y por lo tanto una desregularización del mercado de trabajo, repercutiendo en la calidad del empleo y las condiciones de trabajo (menores salarios, mayor rotación contractual... etc)
- **Políticas Activas de Empleo orientadas a la atención**, sobre todo, de la población más sensible y en riesgo de exclusión social.
- **Redistribución de la renta y beneficios**, a través de la Negociación Colectiva, que permita un incremento de salarios real.
- **Reformar el sistema de protección por desempleo** para incrementar la cobertura del mismo.



Calle Arquitecto Mora, 7 - 6· Valencia 46010 (España)

Correo electrónico: ugt-pv@pv.ugt.org

Teléfono: 96 388 41 40 Fax: 96 388 41 55

<http://www.ugt-pv.es>

