

INFORME DEL MOVIMIENTO LABORAL REGISTRADO

Diciembre
2018

Secretaría de Formación, Empleo e Igualdad de Género

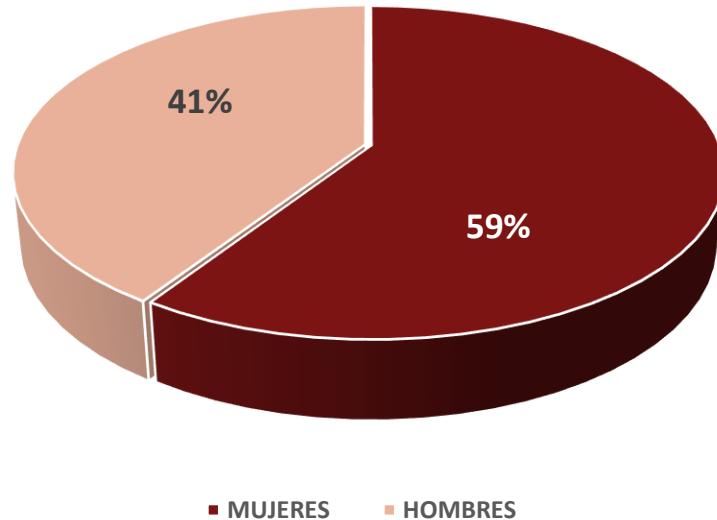


País
Valencià

PARO REGISTRADO, diciembre 2018

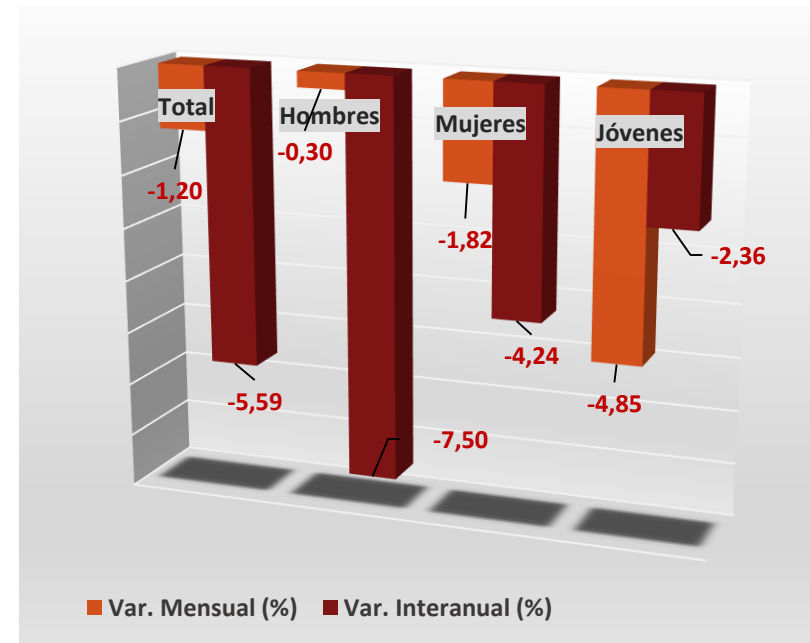
“Población parada inscrita en el Servicio público de Empleo”

El 59% de la población parada registrada son mujeres.



Reducciones de paro mensuales y anuales.

Mayor descenso mensual del paro entre las mujeres y jóvenes. Destacan los descensos mensuales entre las personas jóvenes.

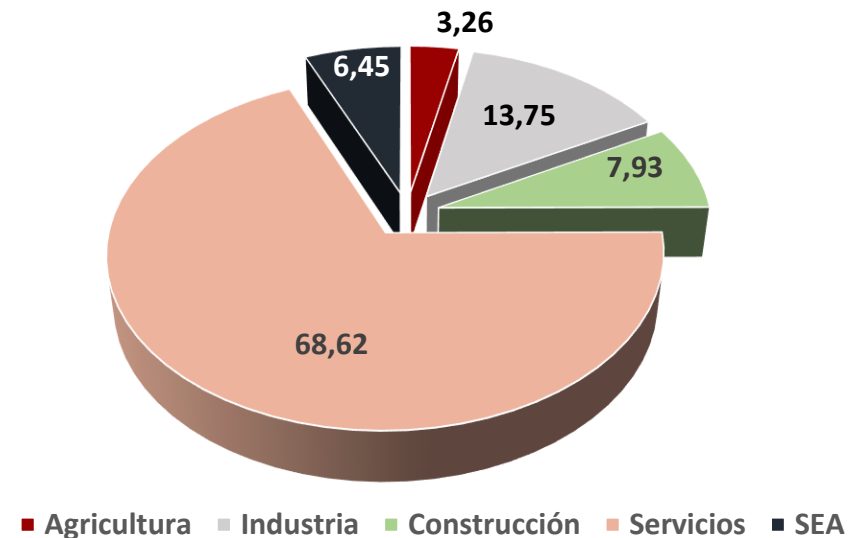
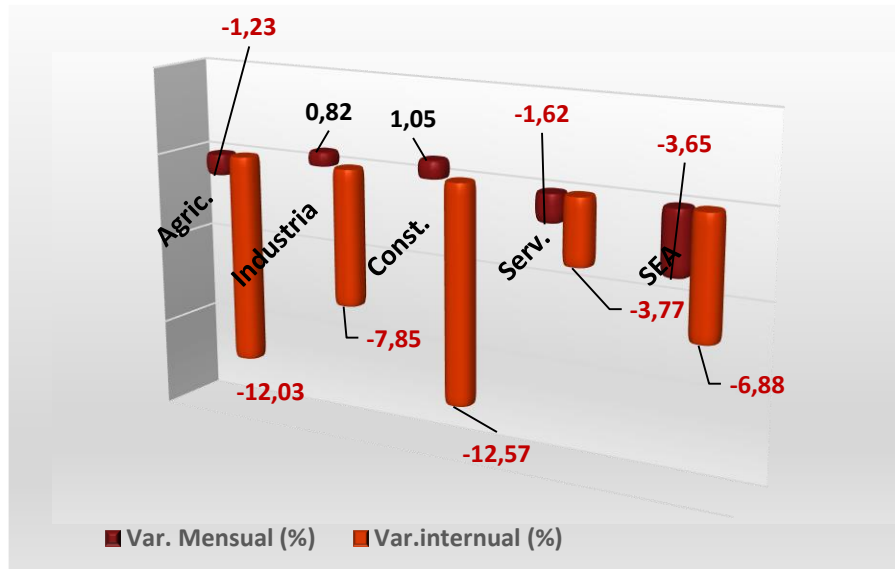


PARO REGISTRADO SECTORIAL, diciembre 2018

“Población registrada como parada en cada sector”

El paro mensual desciende en todos los sectores, excepto en, Industria y Construcción. Cae el paro en todos los sectores respecto a cifras de hace un año.

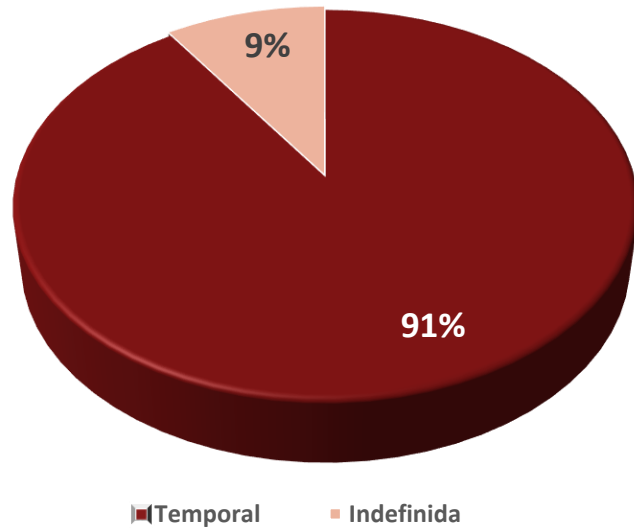
Casi 69% de la población parada procede del sector servicios.



CONTRATACIÓN REGISTRADA, diciembre 2018

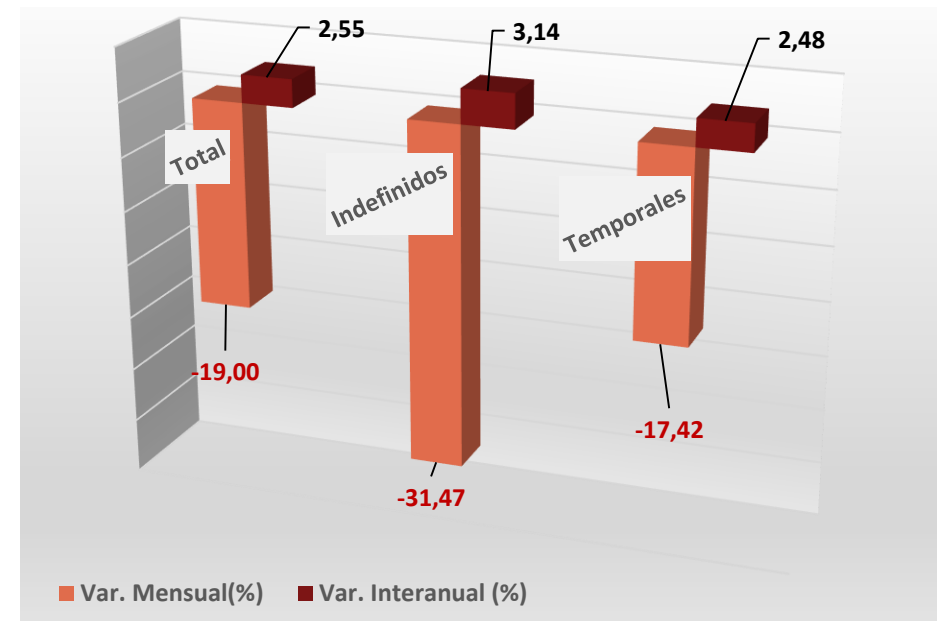
“Número de contratos registrados en el mes”

De cada 100 contratos registrados en el mes de diciembre, 91 han sido temporales y tan sólo 9 han sido indefinidos.



Menor contratación indefinida (-31,47%) y temporal (-17,42%) que el mes pasado.

Crece respecto al año, tanto la indefinida, un 3,14%, como la temporal, un 2,48%.



AFILIACIÓN A LA SEGURIDAD SOCIAL, diciembre 2018 (I)

“Número de personas afiliadas al Sistema de Seguridad Social”

Desequilibrio territorial en la evolución de la afiliación. Se pierde afiliación en Alicante y crece en el resto de provincias.

La afiliación ha crecido respecto al mes (0,30%) y año (3,77%).



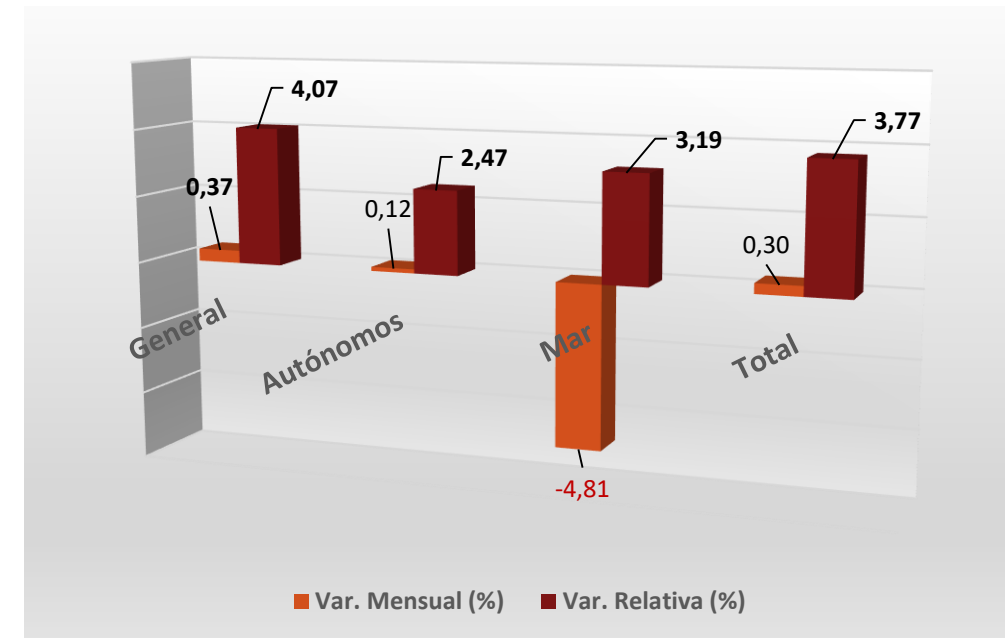
-0,17 % cotizantes MÁS en ALICANTE.



0,22% cotizantes MÁS en CASTELLÓN.



0,63 % cotizantes MÁS en VALENCIA.



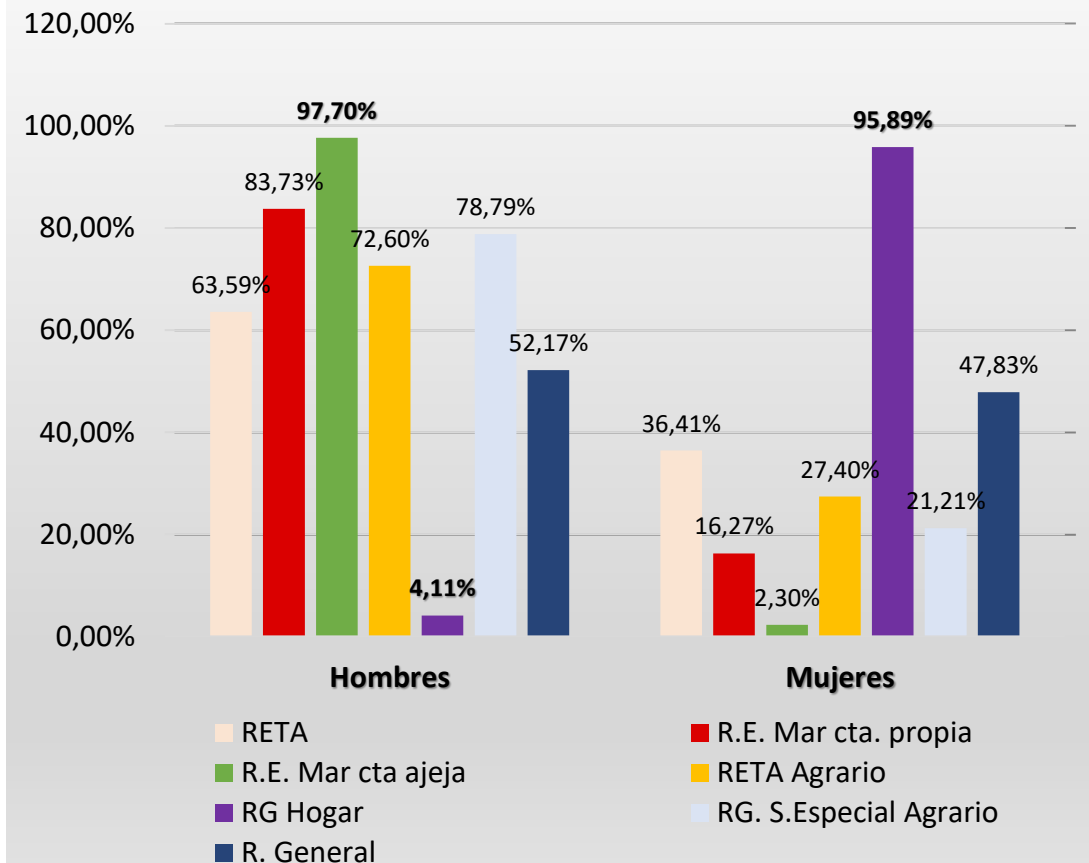
AFILIACIÓN A LA SEGURIDAD SOCIAL, diciembre 2018 (II)

“Número de personas afiliadas al Sistema de Seguridad Social”

Brecha de género casi en la totalidad del Sistema y Regímenes de Seguridad Social:

- El 55% del total de cotizantes son hombres.
- El 45% son mujeres.
- Masculinización en los Regímenes, del Mar, Agrario, General y RETA. Casi el 64% del total de personas afiliadas al RETA, son hombres y más del 52% de las personas afiliadas al Régimen General.
- Las mujeres sólo superan a los hombres en el Régimen General del empleo del Hogar. El 96% de los cotizantes son mujeres y solo el 4% son hombres.

Porcentaje de cotizantes según género

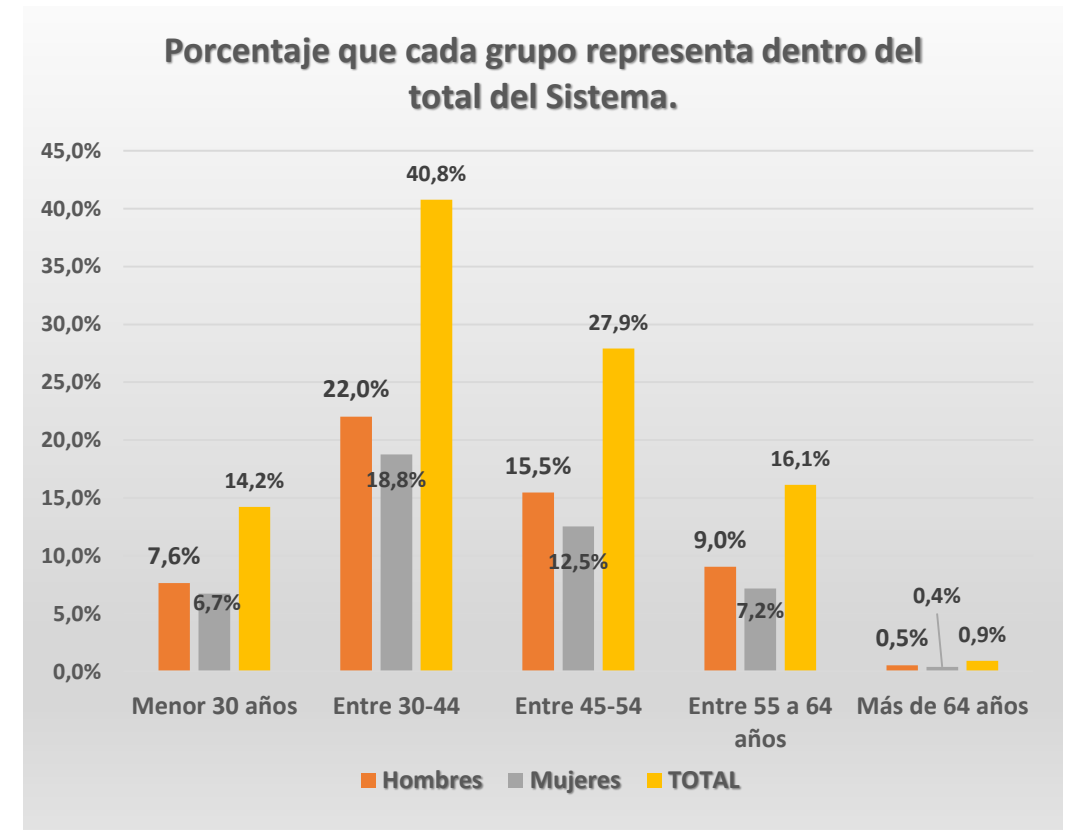


AFILIACIÓN A LA SEGURIDAD SOCIAL, diciembre 2018 (III)

“Número de personas afiliadas al Sistema de Seguridad Social”

El 40,8% de los cotizantes son personas comprendidas en edades entre 30 a 44 años:

- Grandes brechas intergeneracionales. En ningún grupo de edad lideran las mujeres. La mayor brecha se observa en el grupo entre 30 y 44 años y entre 45 a 54 años, posiblemente consecuencia de su responsabilidad en la conciliación familiar.
- El grupo con mayor presencia dentro del Sistema es **el grupo de edad entre 30 a 44 años. Representa el 40,8% del total de cotizantes.**
- El grupo de edad entre 45 a 54 años representa el 27,9%.
- Los mayores de 55 años representan el 16,1% del total de cotizantes.
- **La brecha menor de género se observa en la población menor de 30 años y la mayor de 64 años.**

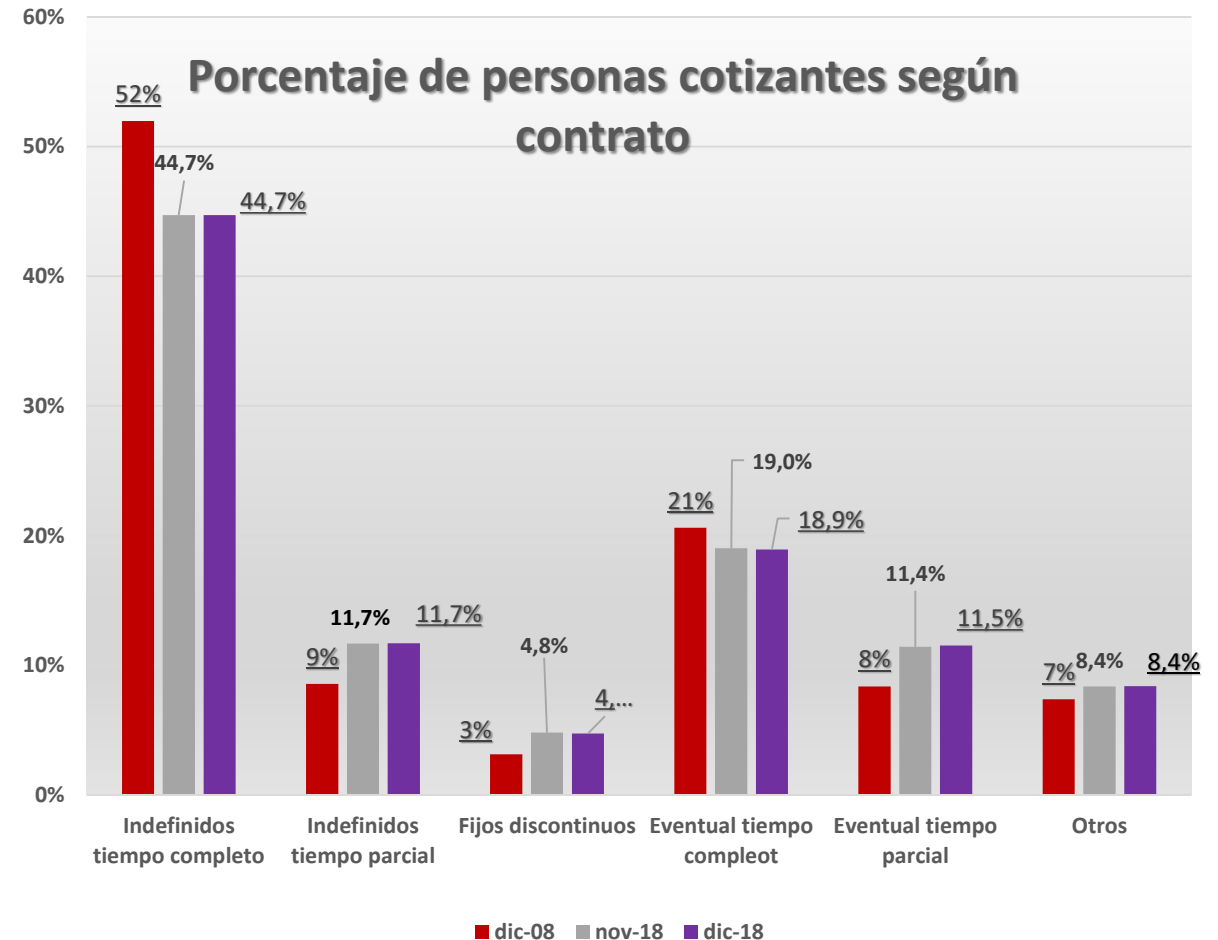


AFILIACIÓN A LA SEGURIDAD SOCIAL, diciembre 2018 (IV)

“Número de personas afiliadas al Sistema de Seguridad Social”

Evolución contratación en esta última década (2008-2018):

- En el 2008, el 52% del total de cotizantes tenían **contratos indefinidos y a tiempo completo**. Actualmente representan el **44,7%**.
- Se han incrementado los contratos indefinidos a tiempo parcial, en casi 3 puntos.
- Se han reducido los contratos temporales a tiempo completo y se han incrementado los temporales a tiempo parcial, más de 3,4 puntos.
- Se desconoce la naturaleza de la relación laboral del 8,4% de cotizantes.



COBERTURA PRESTACIONES, noviembre 2018

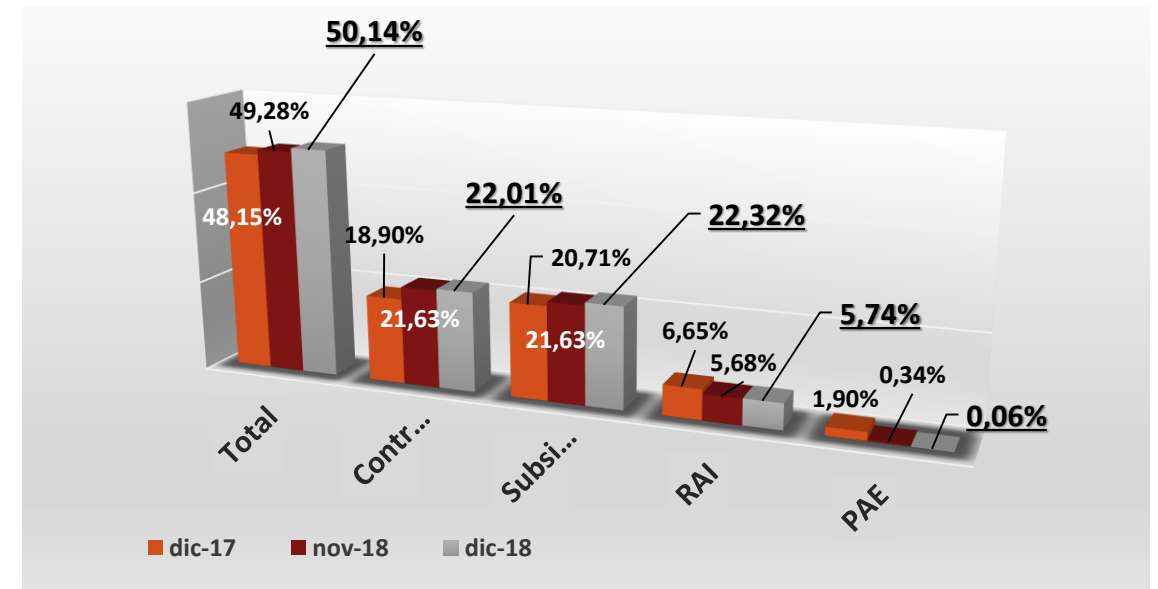
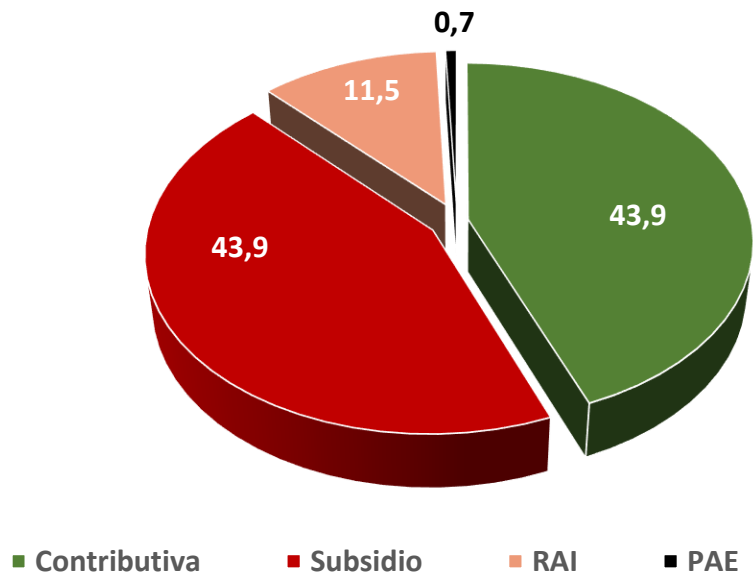
“Representa la proporción de personas paradas que cobran alguna prestación”

Se igualan los datos de personas que cobran prestación contributiva y asistencial.

Últimos flecos de población que cobra PAE.

El 11,5% de la población perceptora cobra la RAI.

Se incrementa la cobertura de prestaciones respecto al mes y año.



CONCLUSIONES

- La valoración anual es positiva, ha descendido el paro. Actualmente hay 21 mil personas paradas menos que el año pasado, **pero seguimos teniendo cifras desorbitadas de personas paradas, más de 364 mil personas siguen sin tener empleo y quieren trabajar.**
- La nota negativa la pone la calidad del empleo creado, **solo el 9% de la contratación registrada este mes ha sido indefinida.** La contratación temporal acumulada a lo largo del 2018, ha sido de 1,87 millones de contratos temporales, frente a los 229 mil contratos indefinidos creados en todo el año. Además, una gran parte de la contratación indefinida creada ha sido a tiempo parcial, tal y como nos informa los datos de afiliación, con una tendencia creciente a la contratación parcial indefinida a costa de la indefinida a tiempo completo.
- A pesar del leve crecimiento de la cobertura y situarse en cifras por encima de las de hace un año, **siguen sin cobrar prestación alguna en torno al 50%** de la población registrada. Además tan sólo el 22% cobran prestación contributiva.
- **Los datos están tildados de grandes desigualdades y perpetúan sesgos de género y edad.** Esto se puede observar en todos ellos; paro registrado, datos de afiliación, contratación, etc.

DESDE LA UGT-PV, reivindicamos:

- **La erradicación de la Reforma Laboral**, que está provocando mayor flexibilidad y por lo tanto una desregularización del mercado de trabajo, repercutiendo en la calidad del empleo y las condiciones de trabajo (menores salarios, mayor rotación contractual... etc)
- **Políticas Activas de Empleo orientadas a la atención**, sobre todo, de la población más sensible y en riesgo de exclusión social.
- **Redistribución de la renta y beneficios**, a través de la Negociación Colectiva, que permita un incremento de salarios real.
- **Reformar el sistema de protección por desempleo** para incrementar la cobertura del mismo.



Calle Arquitecto Mora, 7 - 6· Valencia 46010 (España)

Correo electrónico: ugt-pv@pv.ugt.org

Teléfono: 96 388 41 40 Fax: 96 388 41 55

<http://www.ugt-pv.es>

